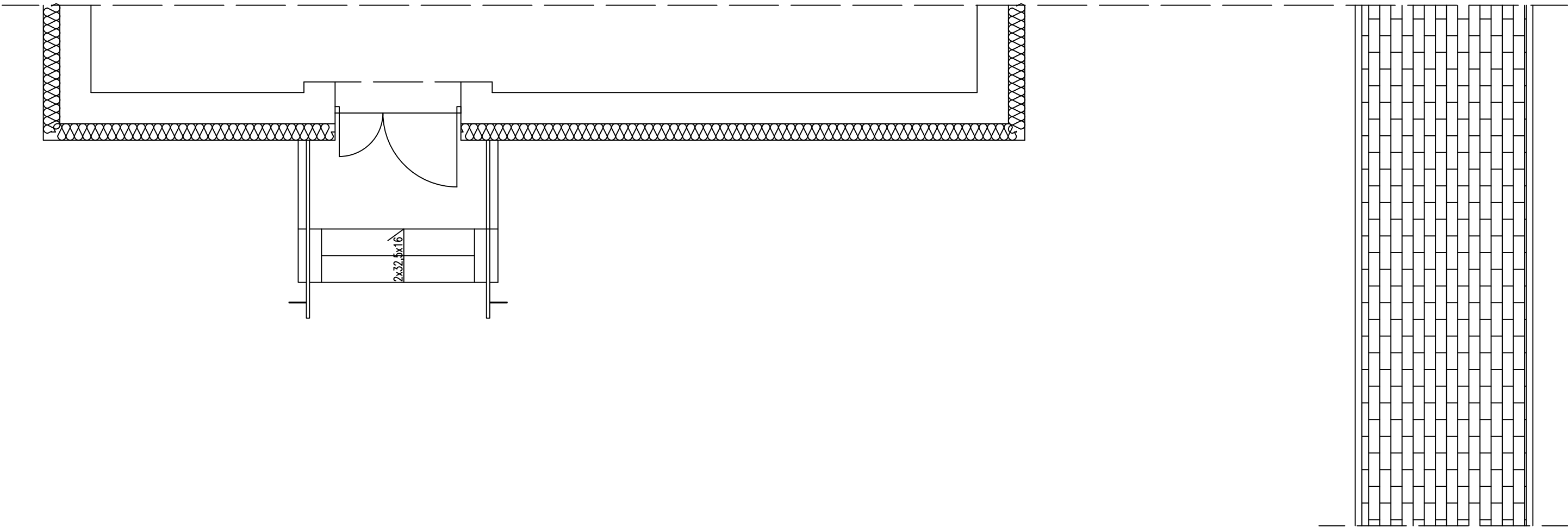
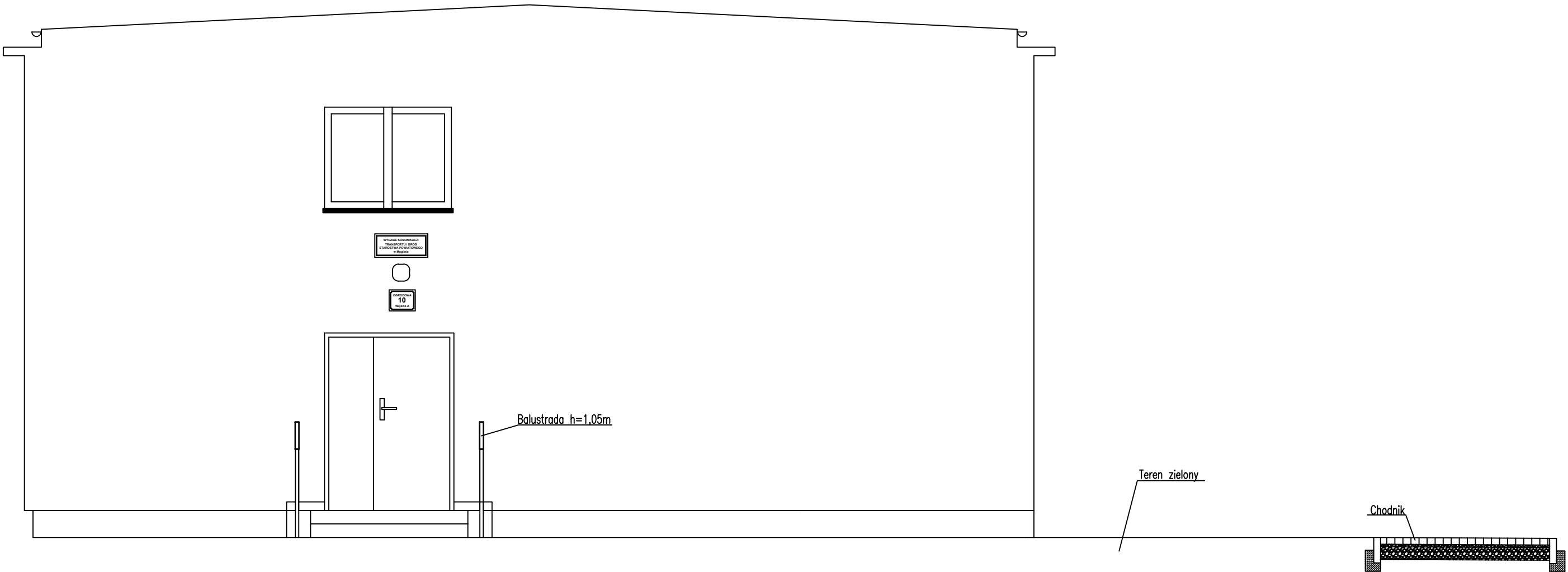


Widok z góry
1:50



Widok z przodu
1:50



| | | |
|--|-----------------------|-----------------|
| INWESTOR: STAROSTWO POWIATOWE W MOGILNIE UL. NARUTOWICZA 1 88-300 MOGILNO | | |
| NAZWA INWESTYCJI: PRZEBUDOWA SCHODÓW ZEWNĘTRZNYCH ORAZ BUDOWA POCHYLNI DLA NIEPEŁNOSPRAWNYCH W M. MOGILNO DZ. NR. EWID. 1887/4 | | |
| NAZWA RYSUNKU: RZUT Z GÓRY - STAN ISTNIEJĄCY | SKALA: 1:50 | BRANŻA: ARCH |
| DATA: 10.04.2022r. | NUMER RYSUNKU: A-1 | |
| | | |